



Neubau eines Mehrfamilienhauses in Aalen

Lage

Das Grundstück befindet sich mitten im neuen Stadtquartier Stadtoval, das eine alte Industriebrache ersetzt, und durch eine private Straße erschlossen wird.

Entwurf

Das Haus wird in Massivbauweise errichtet. Eine Putzfassade mit einer groben Körnung und der Betonsockel unterstreichen die kompakte Form, so dass das Gebäude eine monolithische Wirkung erhält. Es entstehen 7 Wohnungen mit Tiefgarage. Die Erschließung findet in der östlichen Seite des Gebäudes statt. Das Treppenhaus mit Aufzug verbindet die Wohngeschosse mit der Ebene der Tiefgarage, sodass jede Wohnung trockenen Fußes erreichbar ist. Alle Wohnungen sind dreiseitig orientiert, wobei die Wohnräume immer nach Südwesten angelegt sind. Jede Fassade antwortet anders auf die Orientierung des Gebäudes. So entsteht ein Spiel der Perforation, das die rigide Formgebung des Gebäudes auflockert.

Energie

Das Haus wird im Effizienzhausstandard 55 errichtet mit einer Luftwärmepumpe und solare Unterstützung zur Heizungs- und Warmwasserbereitung. Eine mechanische Be- und Entlüftung sorgt für den erforderlichen Luftwechsel. Die Wohnungen werden mit Fußbodenheizung beheizt.

Abmessungen:

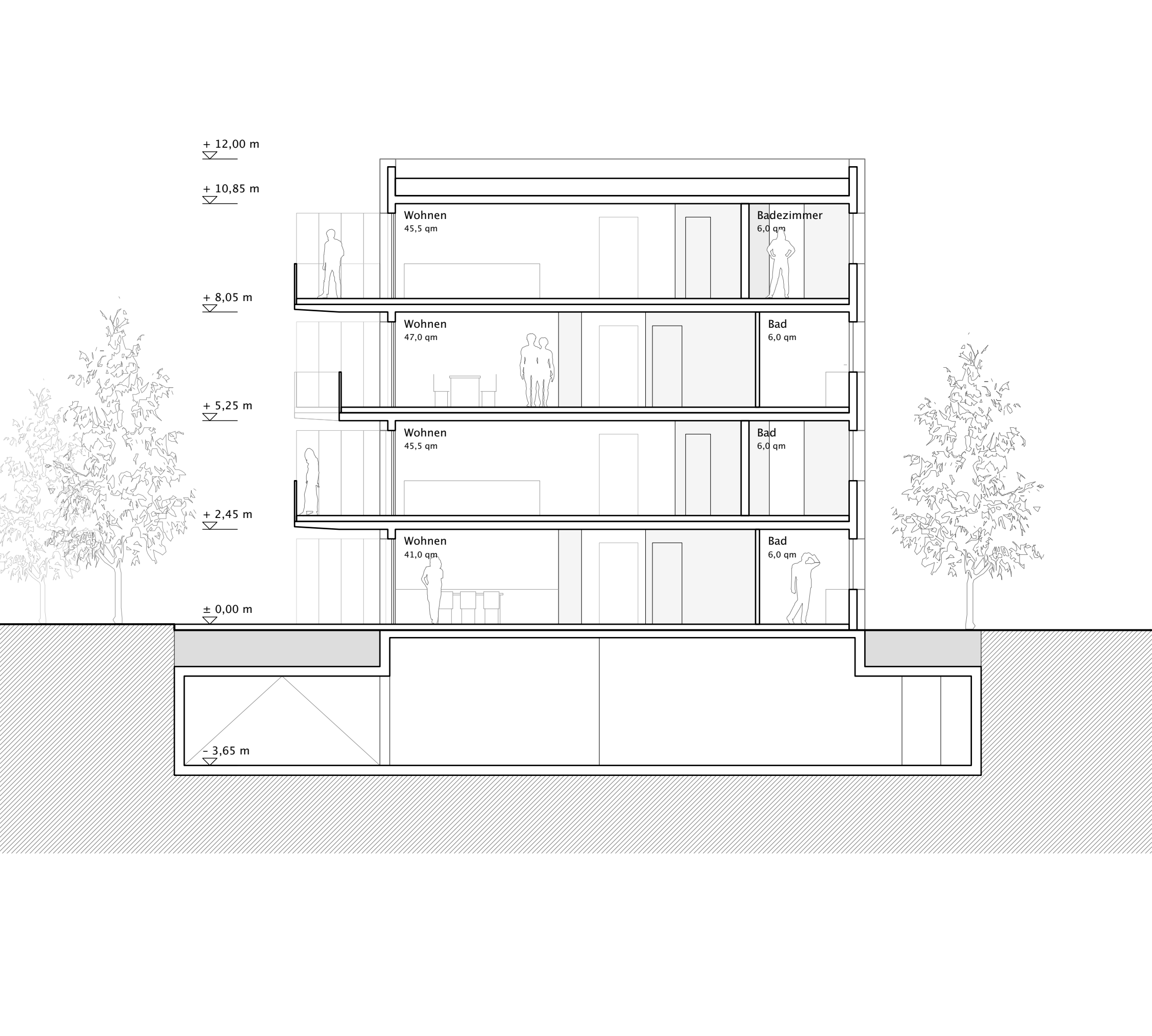
Gebäudetiefe: ca. 24.50 m

Gebäudebreite: ca. 12.62 m

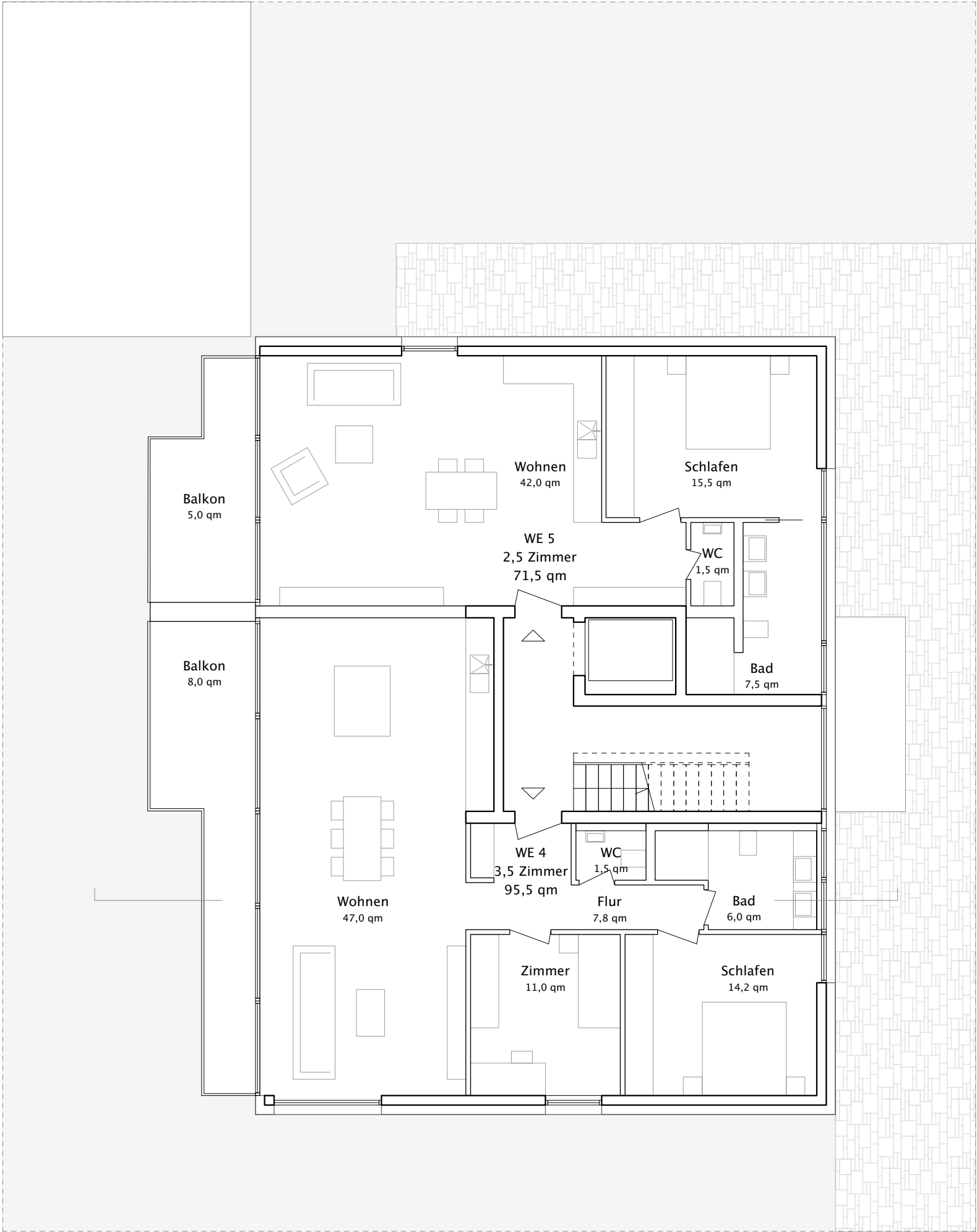
Attikahöhe: ca. 13.22 m

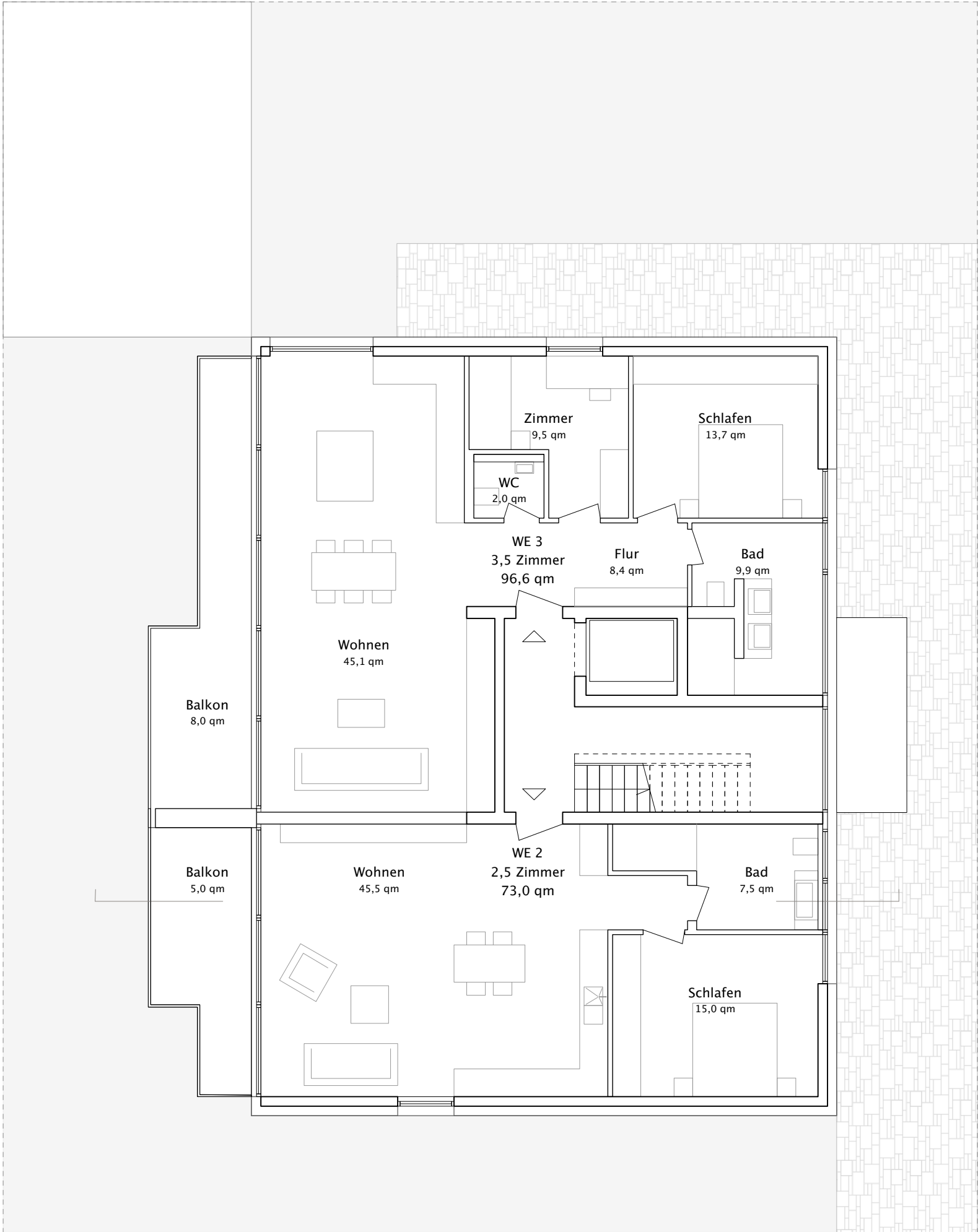
Wohnfläche: 1.090 m²

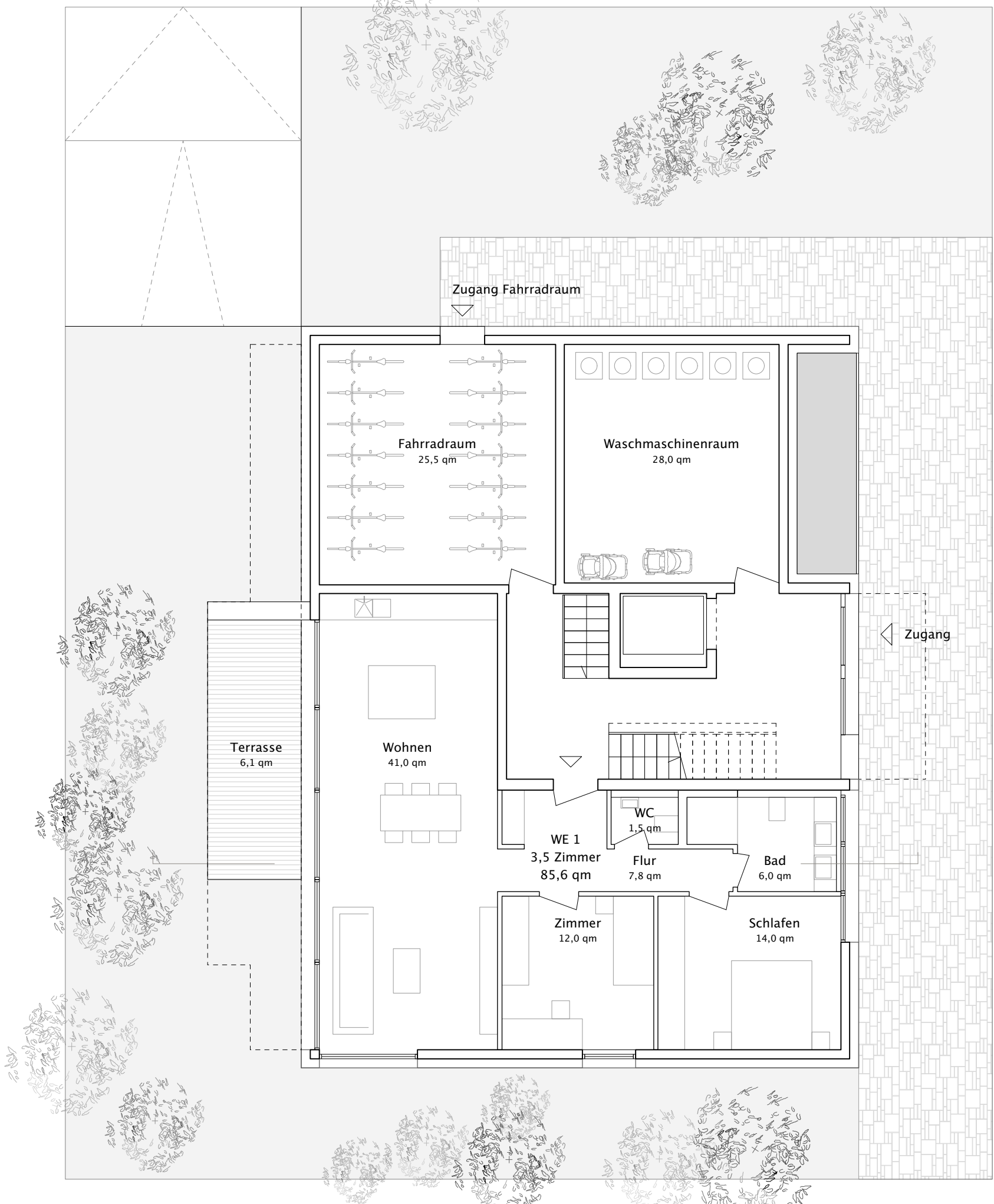
BRI: ca. 5.600 m³











Zugang Fahrradraum

Fahrradraum

25,5 qm

Waschmaschinenraum

28,0 qm

Terrasse

6,1 qm

Wohnen

41,0 qm

Zugang

WC

1,5 qm

WE 1

3,5 Zimmer

85,6 qm

Flur

7,8 qm

Bad

6,0 qm

Zimmer

12,0 qm

Schlafen

14,0 qm

