



Neubau eines Mehrfamilienhauses in der Bismarckstraße 31, 73760 Ostfildern-Nellingen

Lage

Das Grundstück befindet sich in der Innenstadt von Ostfildern-Nellingen, in der Bismarckstraße 31. Während entlang der nahegelegenen Hindenburgstraße überwiegend Büro- und Ladeneinheiten vorhanden sind, ist die Bismarckstraße von der Typologie Wohnbebauung bestimmt. Nach Westen ist eine unverbaubare Grünzone, die eine wichtige Rolle in der Planung des Gebäudes gespielt hat.

Entwurf

Das Haus wird in Massivbauweise errichtet. Eine Putzfassade mit einer groben Körnung wird die kompakte Form unterstreichen, so dass das Gebäude eine monolithische Wirkung erhält. Es entstehen 10 Wohnungen mit Tiefgarage. Die Erschließung findet in der nördlichen Seite des Gebäudes statt. Das Treppenhaus mit Aufzug verbindet die Wohngeschosse mit der Ebene der Tiefgarage, so dass jede Wohnung trockenen Fußes erreichbar ist. Alle Wohnungen sind dreiseitig orientiert, wobei die Wohnräume immer nach Südwesten angelegt sind. Das Dachgeschoss ist zurückgestaffelt und erhält eine großzügige Dachterrasse. Jede Fassade antwortet anders an die Orientierung des Gebäudes. So entsteht ein Spiel der Perforation, das die rigide Formgebung des Gebäudes auflockert.

Energie

Das Haus wird im Effizienzhausstandard 70 errichtet mit Erdwärme als primäre Heizquelle. Auf einer Solaranlage kann verzichtet werden. Die Außenwände werden mit einem hochdämmenden Mauerstein realisiert, die Fenster weisen einen U-Wert von 0,8 W/m²K auf. Die Wohnungen werden mit Fußbodenheizung beheizt. Für den Strombedarf wird eine Photovoltaik-Anlage realisiert, es entsteht somit ein Nullemissionshaus.

Abmessungen:

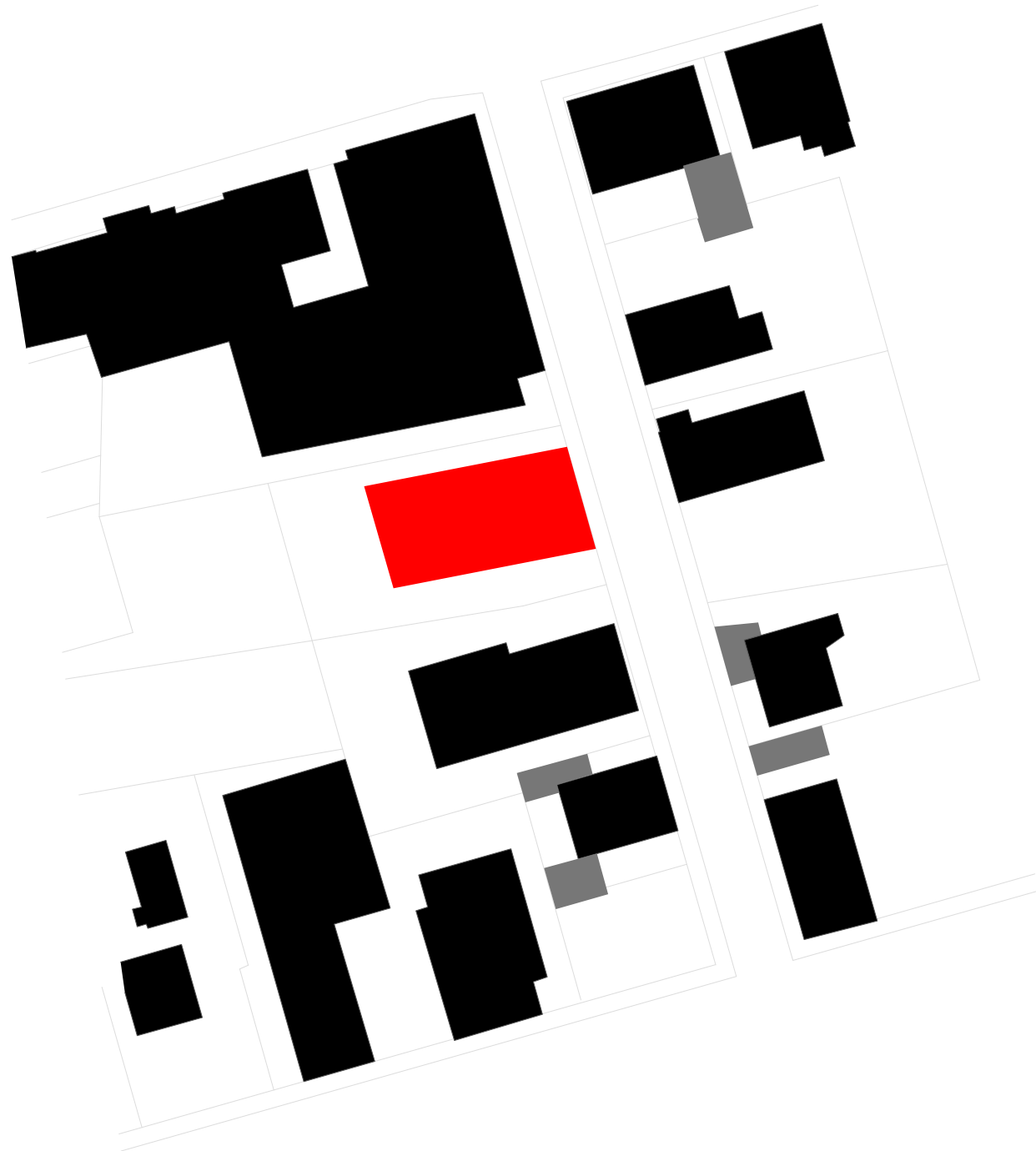
Gebäudetiefe: ca. 24.50 m

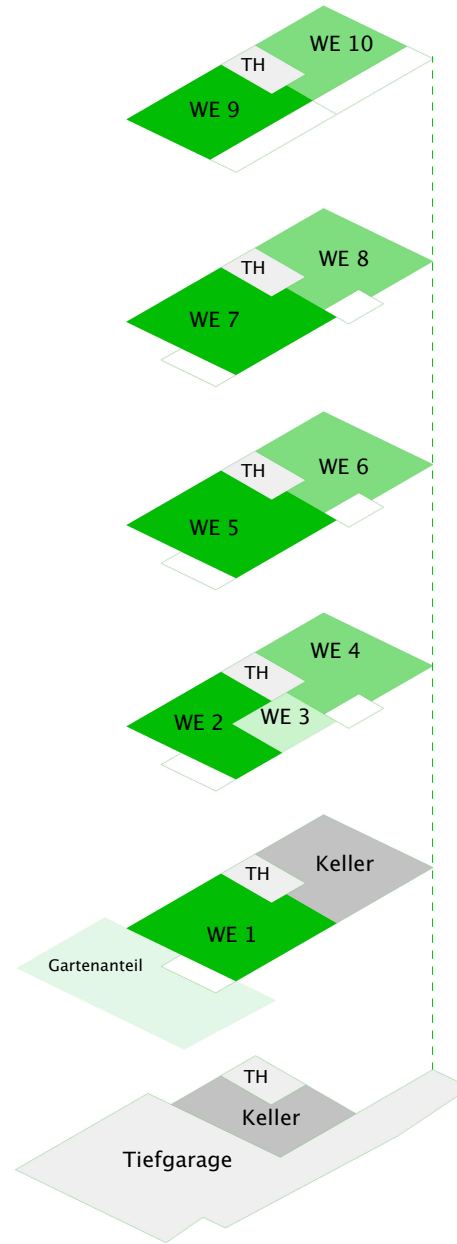
Gebäudebreite: ca. 12.62 m

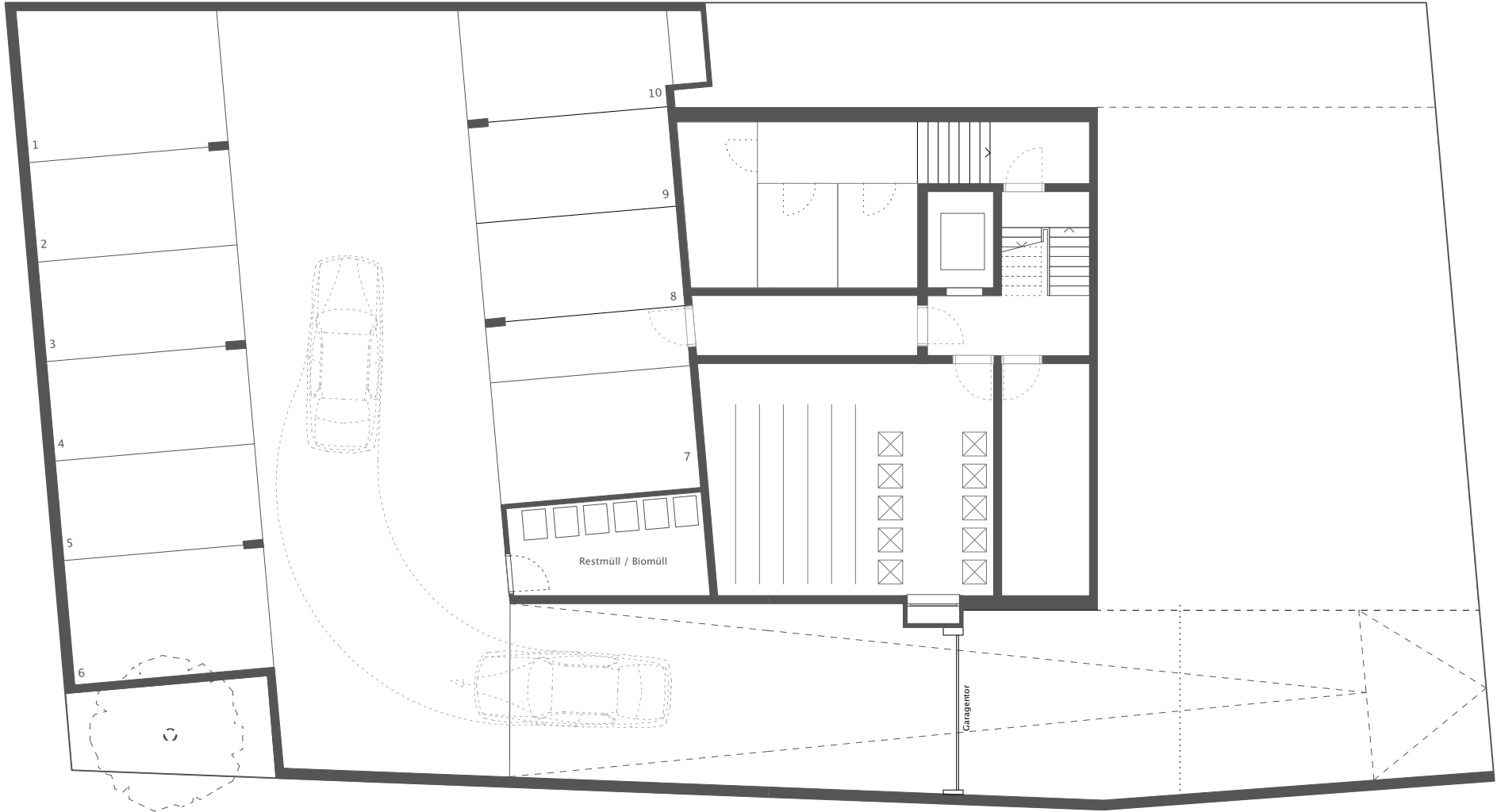
Attikahöhe: ca. 13.22 m

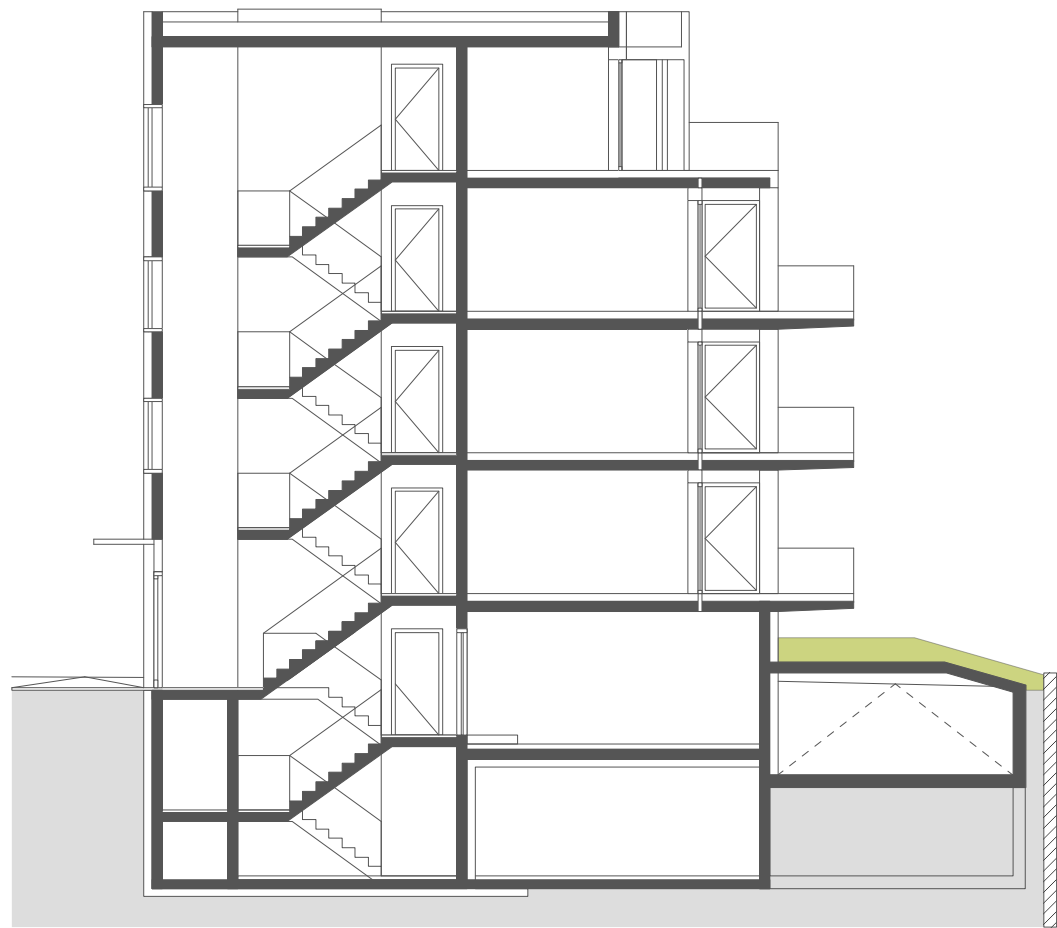
Wohnfläche: 1.090 m²

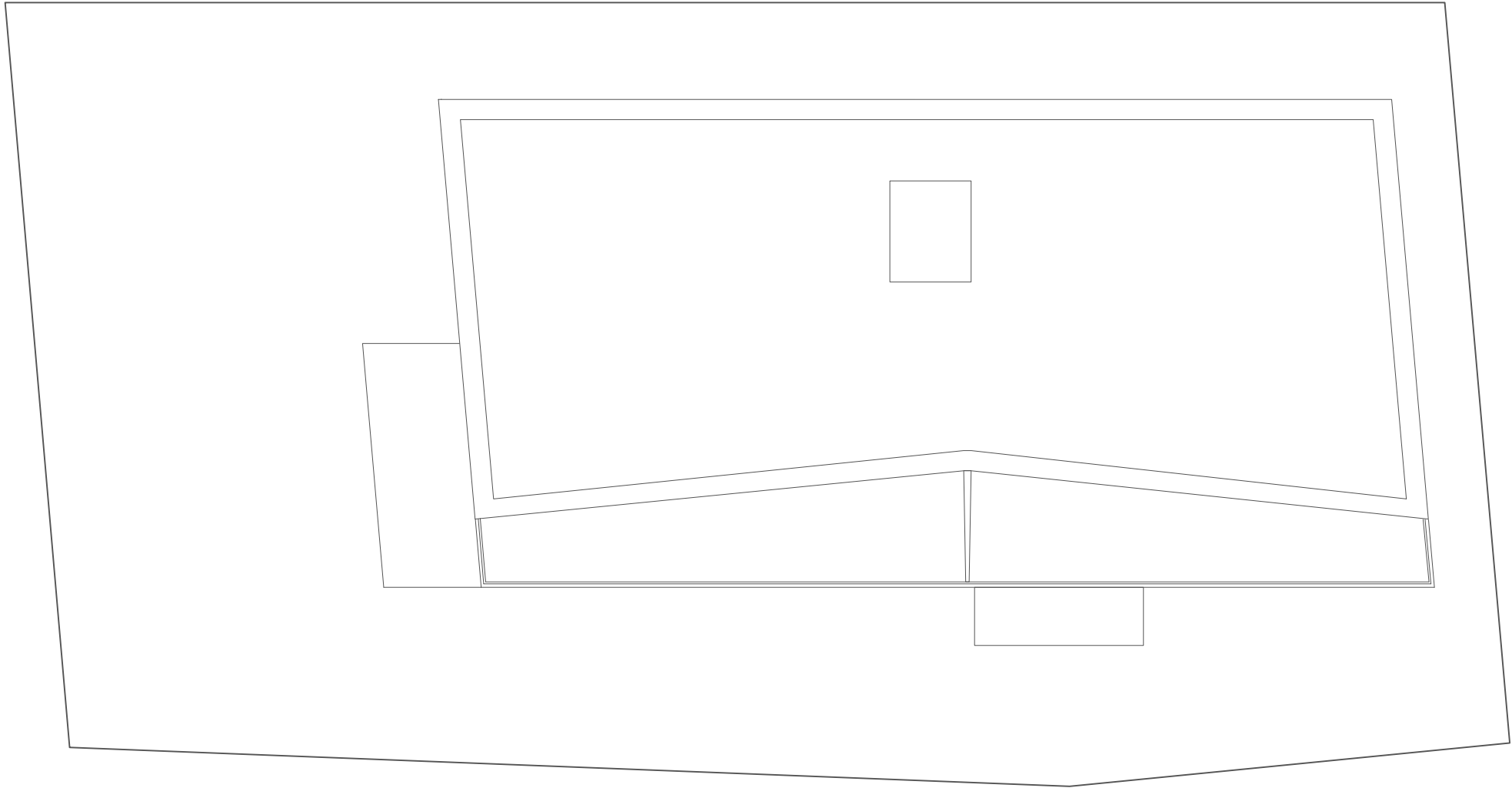
BRI: ca. 5.600 m³

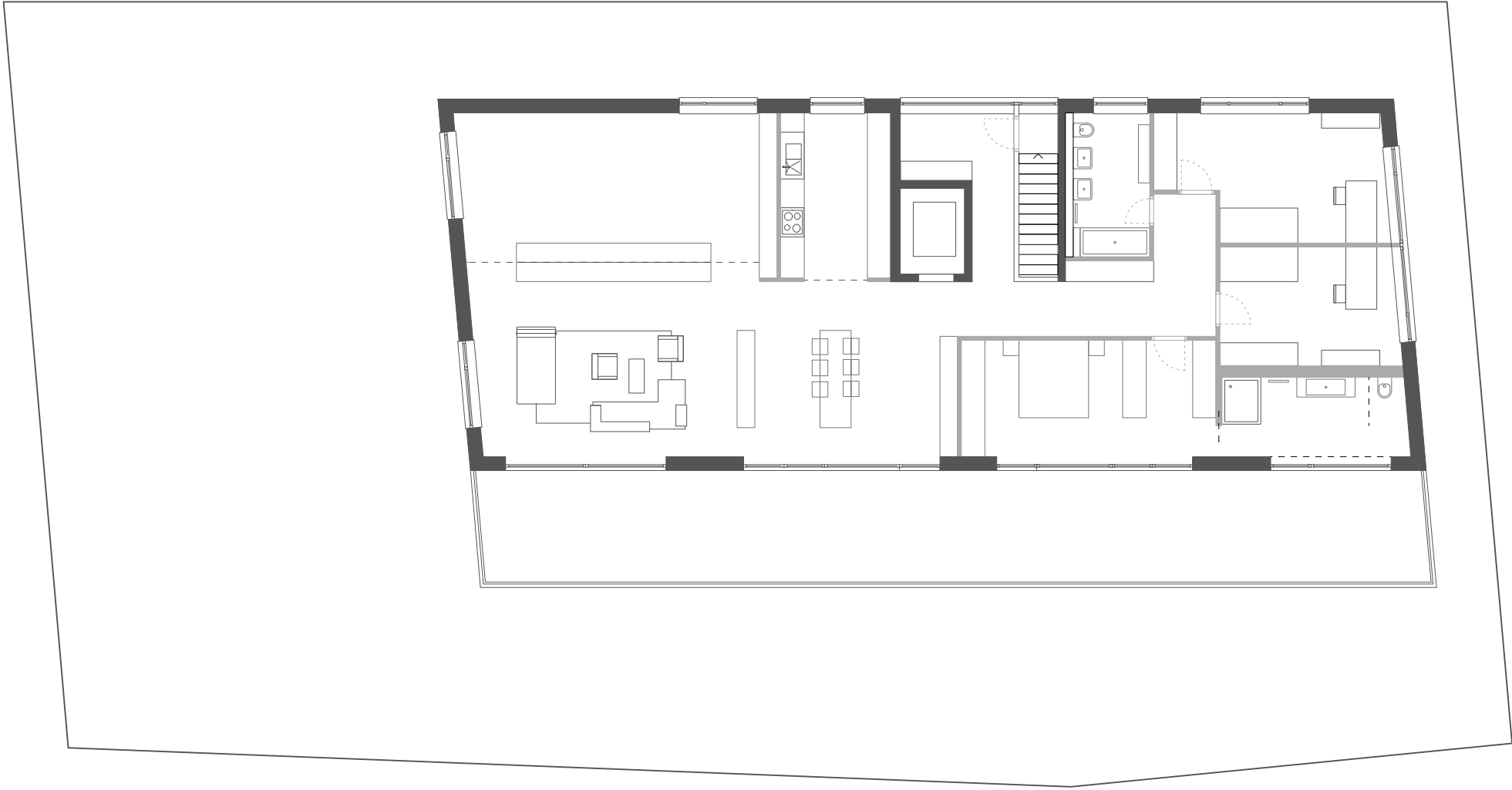


















Balkon
15,0 qm





HWR

